

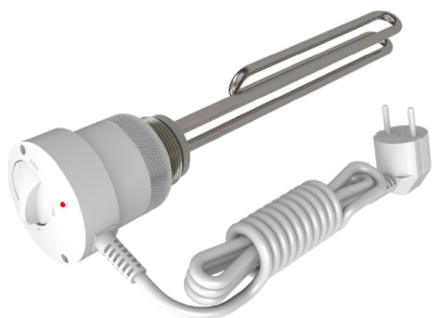


# NORD ECoil Direct

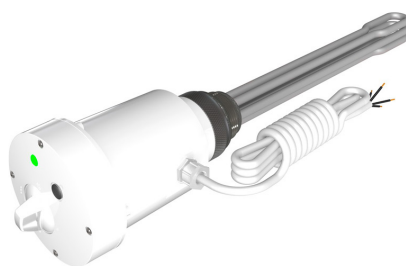
Perfekte ergänzung zum EcoHeat Storage  
oder NORD Power Genius

## MAXIMALE NUTZUNG DES ÜBERSCHUSSES IN DER HEIZSPIRALE

Maximale Ausnutzung der Überschüsse. Die Kombination aus NORD EcoHeat Storage, NORD ECoil Heizregistern und z.B. dem NORD Power Genius 3000 Energymanager ermöglicht Ihnen die maximale Ausnutzung Ihrer PV-Anlage.



▲  
NORD ECoil Direct 1.15 / ECoil Direct 1.20



▲  
NORD ECoil Direct 3.45

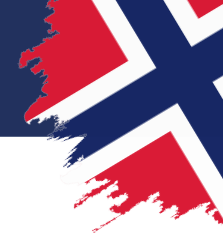


▲  
NORD ECoil Direct 3.60 R/C / ECoil Direct 3.90 R/C

## KOMBINATION MIT ECOHEAT STORAGE - RESERVEQUELLE FÜR DIE WÄRMEPUMPE

Durch die Kombination von NORD EcoHeat Storage und dem NORD ECoil Heizregister schaffen wir eine bivalente und unterstützende Quelle für Ihre Wärmepumpe.



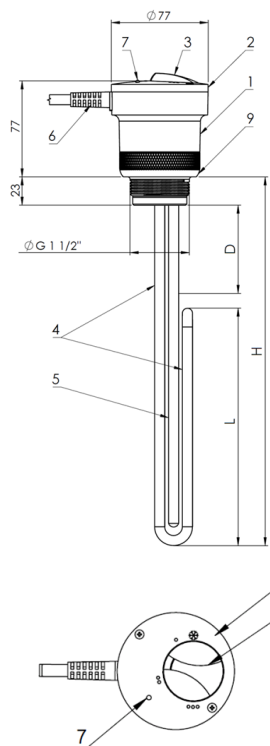


## TECHNISCHE DATEN

### NORD Ecoil Direct Konfigurationsmöglichkeiten

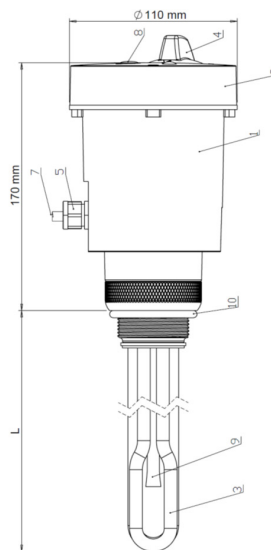
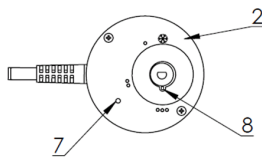
NORD Ecoil Direct	1.15	1.20	3.45	3.60 R/C	3.90 R/C
Leistungsaufnahme [kW]	1	2	4,5	6	9
Versorgungsspannung [V]	~ 230	~ 230	~ 400	~ 400	~ 400
Anschluss mit Gewinde	1½"	1½"	1½"	1½"	1½"
Mindestbehältervolumen [l]	60	80	100	100	250
Eintauchlänge bis zur Dichtung [mm]	300	300	410	520	735
Stromkabel	mit Stift, inklusive		inklusive	inklusive Kabel und modularem Schütz	
Kontrolliert	Drehschalter		Drehschalter	Drei-Wege-Nockenschalter	
Überhitzungsschutz	nicht selbsttätiger Temperaturbegrenzer, so genannter STB, der die Energiezufuhr zum Erhitzer unterbricht, wenn die Thermoregulierung versagt und die Wassertemperatur über 93°C steigt		nicht selbsttätiger Temperaturbegrenzer, so genannter STB → bei Ausfall der Thermoregulierung und einem Anstieg der Wassertemperatur über 93°C unterbricht er die Energiezufuhr zum Heizgerät	nicht selbsttätiger Temperaturbegrenzer, so genannter STB, der die Stromzufuhr zum Erhitzer unterbricht, wenn die Thermoregulierung beschädigt ist und die Wassertemperatur über 93°C steigt	

### TECHNISCHE DOKUMENTATION NORD Ecoil Direct



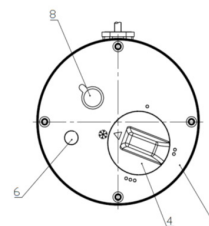
#### NORD Ecoil 1.15 / 1.20 / 3.45

- 1 - Gehäusekörper
- 2 - Deckel
- 3 - Thermoregulierungsknopf
- 4 - Heizelement
- 5 - Abdeckung des Temperaturfühlers
- 6 - 1,5 m Netzkabel
  - für Kabel 1500W 3×1,0 mm<sup>2</sup>
  - für 2000W 3×1,5mm<sup>2</sup> Kabel
- 7 - Kontrollleuchte
- 8 - STB-Schaltklemme
- 9 - Dichtung

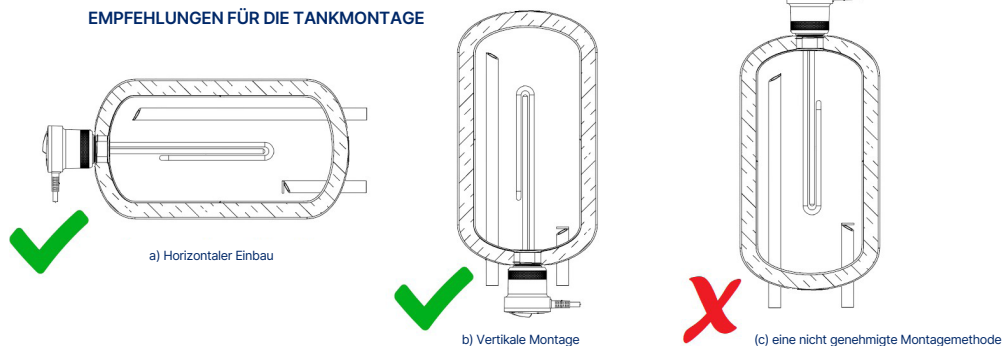


#### NORD Ecoil 3.60 R/C / 3.90 R/C

- 1 - Gehäusekörper
- 2 - Deckel
- 3 - Heizelement
- 4 - Thermoregulierungsknopf
- 5 - Stopfbuchse
- 6 - Anzeigediode
- 7 - Netzkabel
- 8 - STB-Schalt-Endkappe
- 9 - Abdeckung des Temperaturfühlers



#### EMPFEHLUNGEN FÜR DIE TANKMONTAGE



\*Das Produkt unterliegt der Entwicklung und Innovation, einige Spezifikationen können ohne weitere Ankündigung geändert werden.