

WAVESHARE RS485-ről ETH (B) átalakító bekötése és konfigurációs eljárás a Solax X1/X3 Hybrid G3 és a NORD Power Genius 3000 közötti kommunikációhoz.

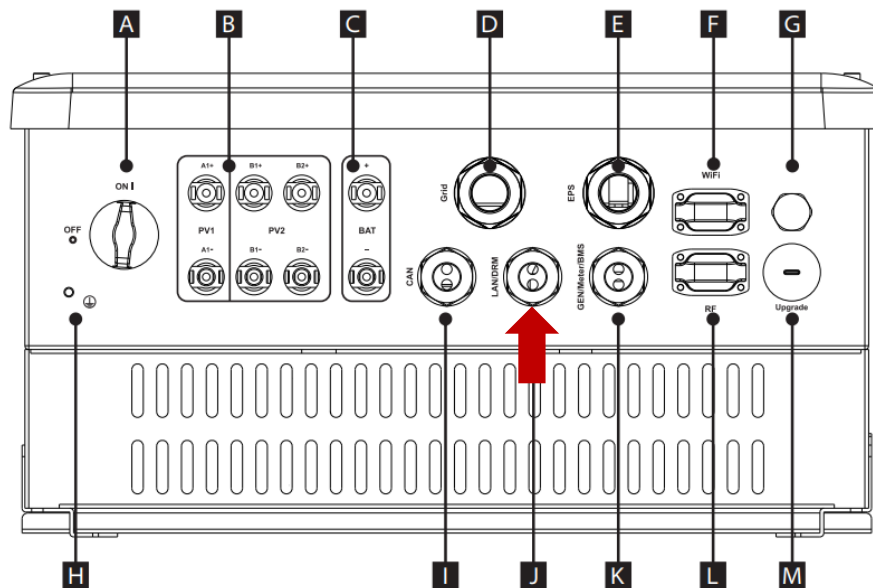
1. A VirCom konfigurációs szoftver letöltése

https://www.waveshare.com/wiki/File:VirCom_en.rar - közvetlen link a konfigurátor letöltéséhez
[https://www.waveshare.com/wiki/RS485_TO_ETH_\(B\)](https://www.waveshare.com/wiki/RS485_TO_ETH_(B)) - termékdokumentáció

2. A tápegység csatlakoztatása, az átalakító csatlakoztatása Ethernet-kábellel a Solax Hybrid G3 inverterhez.

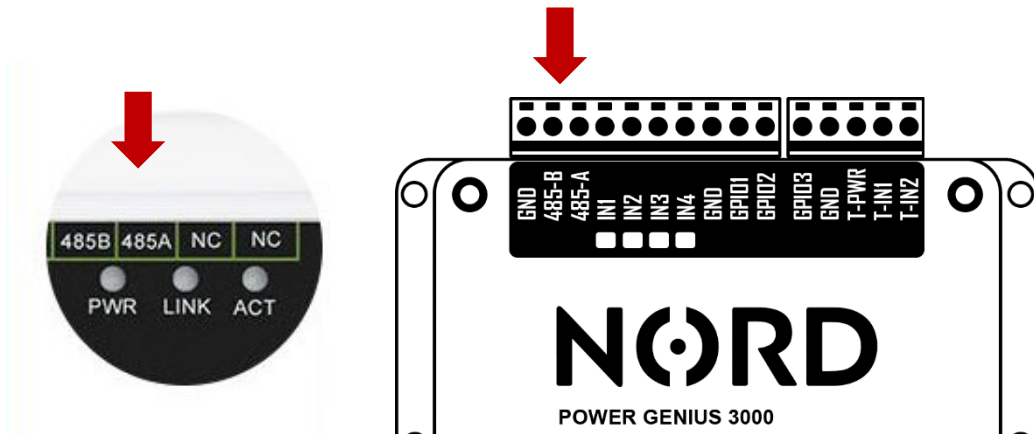


A helyes csatlakozást a PWR és LINK jelzőfények jelzik.

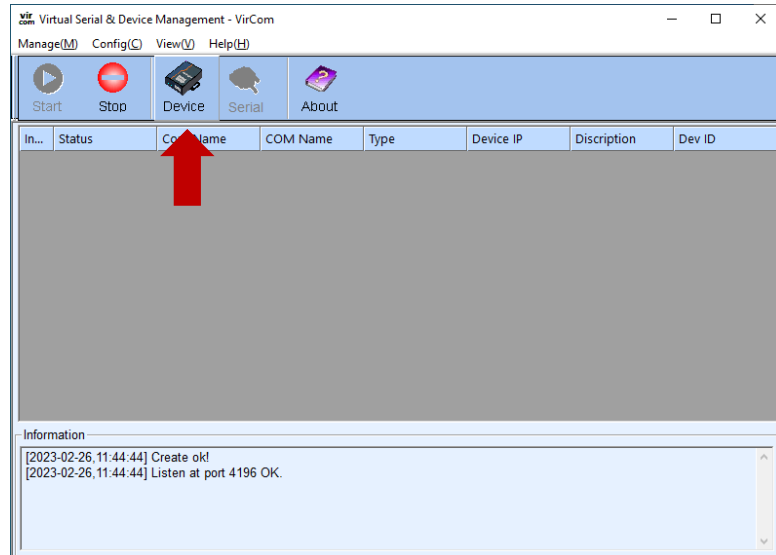


Csatlakoztassa a kábelt az inverter LAN-portjához a gyártó kézikönyvben található utasításainak megfelelően.

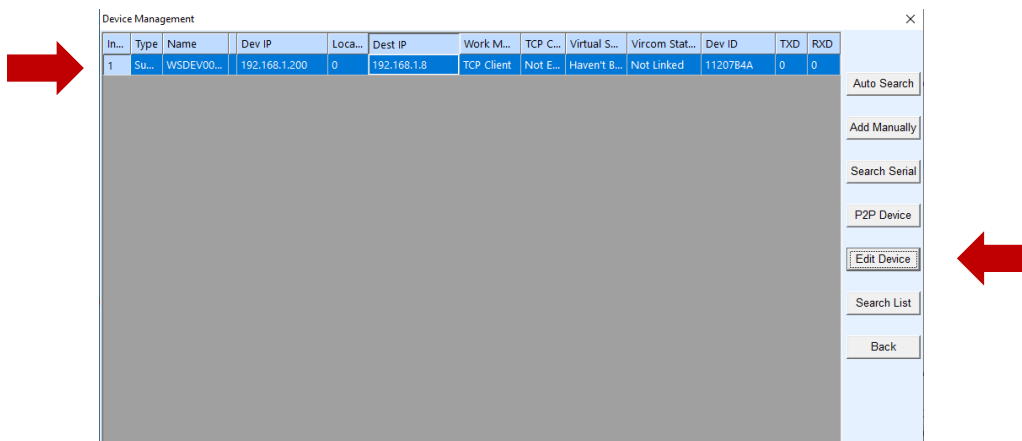
3. Az adó csatlakoztatása a NORD Power Genius 3000-hez



4. A VirCom alkalmazás elindítása ► Eszköz fül



5. A csatlakoztatott készülék kiválasztása - inverter ► Edit Device (Eszköz szerkesztése)



6. Az átalakító konfigurálása az átalakító paramétereit szerint (lásd a képet)

The screenshot shows the 'Device Settings' window with the following configurations:

- Device Info:** Virtual Serial: Not Use, Dev Type: (empty), Dev Name: WSDEV0001, Dev ID: 286411207B4A, Firmware Ver: V1.452
- Function of the device:** Web Download, DNS System, REAL_CDM Protocol, Modbus TCP To RTU, Serial Command, DHCP Support, Storage Extend, Multi-TCP Connection
- Network:** IP Mode: 1 Static, IP Address: 192.168.1.200, Port: 0, Work Mode: TCP Client, Net Mask: 255.255.255.0, Gateway: 192.168.1.1
- Advanced Settings:** DNS Server IP: 8.8.4.4, Dest. Mode: Dynamic, Transfer Protocol: Modbus_TCP Protocol, Keep Alive Time: 60 (s), Reconnect Time: 12 (s), Http Port: 80, UDP Group IP: 230.90.76.1, Register Pkt: ASCII, Restart for no data: every 300 Sec., Enable send parameter: every 5 Min., More Advanced Settings... button
- Serial:** Baud Rate: 3 19200, Data Bits: 8, Parity: None, Stop Bits: 1, Flow Control: None
- Framing Rule:** Max Frame Length: 1300 (Byte), Max Interval (Smaller will better): 3 (Ms)

Buttons at the bottom: Get Default, Save As Default, Load Default, Modify Key, Firmware/Config, Restart Dev, Modify Setting, Cancel

- 1 IP és konverter üzemmód beállításai
- 2 Az átalakító IP-címe itt kerül beállításra.
- 3 A kommunikációs sebesség beállítása
- 4 Protokoll beállítások

Alapértelmezett inverterbeállítások:

IP-cím: 192.168.1.8

Maszk: 255.255.255.0

Átjáró: 192.168.1.1

7. A beállítások mentése a "Beállítások módosítása" gombbal

The image shows a close-up of the bottom buttons of the Device Settings window: Get Default, Save As Default, Load Default, Modify Key, Firmware/Config, Restart Dev, Modify Setting, Cancel. A red arrow points to the 'Modify Setting' button.